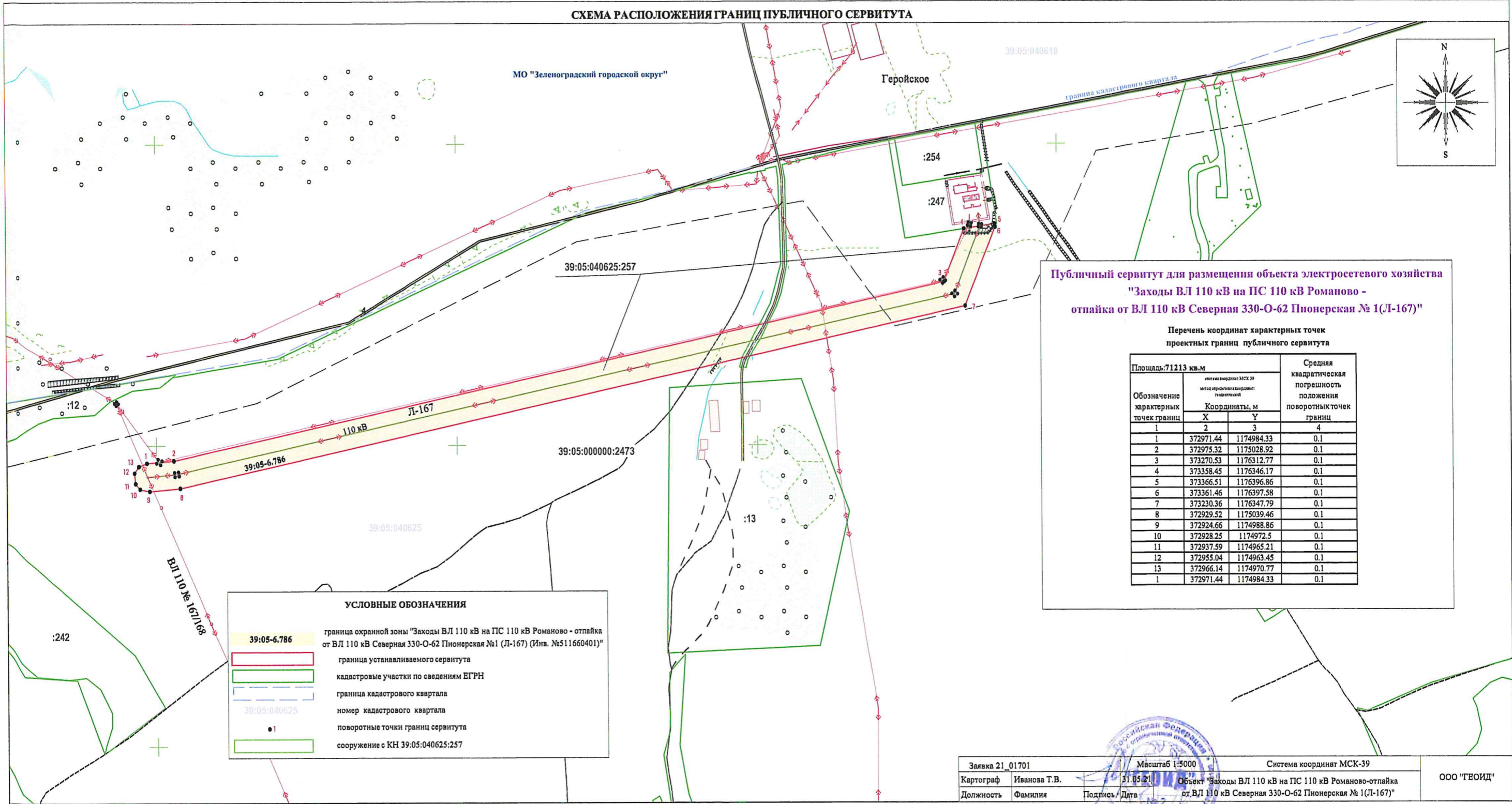


СХЕМА РАСПОЛОЖЕНИЯ ГРАНИЦ ПУБЛИЧНОГО СЕРВИТУТА



Публичный сервитут для размещения объекта электросетевого хозяйства  
 "Заходы ВЛ 110 кВ на ПС 110 кВ Романово - отпайка от ВЛ 110 кВ Северная 330-О-62 Пионерская №1(Л-167)"

Перечень координат характерных точек  
 проектных границ публичного сервитута

Обозначение характерных точек границ	Координаты, м		Средняя квадратическая погрешность положения поворотных точек границ
	X	Y	
1	372971.44	1174984.33	0.1
2	372975.32	1175028.92	0.1
3	373270.53	1176312.77	0.1
4	373358.45	1176346.17	0.1
5	373366.51	1176396.86	0.1
6	373361.46	1176397.58	0.1
7	373230.36	1176347.79	0.1
8	372929.52	1175039.46	0.1
9	372924.66	1174988.86	0.1
10	372928.25	1174972.5	0.1
11	372937.59	1174965.21	0.1
12	372955.04	1174963.45	0.1
13	372966.14	1174970.77	0.1
1	372971.44	1174984.33	0.1

**УСЛОВНЫЕ ОБОЗНАЧЕНИЯ**

39:05-6.786	граница охранной зоны "Заходы ВЛ 110 кВ на ПС 110 кВ Романово - отпайка от ВЛ 110 кВ Северная 330-О-62 Пионерская №1 (Л-167) (Инв. №511660401)"
[Red line]	граница устанавливаемого сервитута
[Green line]	кадастровые участки по сведениям ЕГРН
[Blue dashed line]	граница кадастрового квартала
39:05:040625	номер кадастрового квартала
● 1	поворотные точки границ сервитута
[Green rectangle]	сооружение с КН 39:05:040625:257

Заявка 21_01701	Масштаб 1:5000	Система координат МСК-39	ООО "ГЕОИД"
Картограф Иванова Т.В.	31.05.21	Объект "Заходы ВЛ 110 кВ на ПС 110 кВ Романово-отпайка от ВЛ 110 кВ Северная 330-О-62 Пионерская №1(Л-167)"	
Должность Фамилия	Подпись Дата		

